

Caracterización de los bosques altoandinos en Cumbal, Nariño, en práctica de Edafología

Diana Marcela Castillo Angulo
Tania Maritza Gonzales Portilla
Luis Danilo Herrera Urbano
Angie Vanessa Ortega Jurado
Diago Steven Perlaza Rodríguez
Estudiantes de Ingeniería Ambiental
Universidad Mariana

Luz Nathalia Torres Martínez
Profesora de Ingeniería Ambiental
Universidad Mariana

Introducción

El presente artículo realiza la definición técnica de los bosques altoandinos, así como también, brinda información relacionada con ellos en diferentes regiones en Colombia en donde este tipo de ecosistema se da en mayor abundancia y, aborda los ítems relacionados con los tipos y características.

Bosques alto andinos

En Cumbal, la mayor parte del territorio es montañosa; su altura máxima es de 4700 m s.n.m. y la mínima, de 1.500 m s. n. m. Estas características del relieve permiten diferentes pisos térmicos: templado, frío y páramo, situación que hace de este, un territorio biodiverso, pues se evidencia ecosistemas de páramo, bosque alto andino y subtropical (Belalcazar y Puerres, 2016).

Importancia

Los bosques andinos

... cumplen un rol clave en la provisión de bienes y servicios ecosistémicos: regulan el clima y el suministro de agua, atenúan las inundaciones y las sequías, mitigan las emisiones de [gases de efecto invernadero] y, mantienen los hábitats que permiten la permanencia a largo plazo de la biodiversidad. (Andean Forests, s.f., p. 1)

Características

Presentan ciertas características, como: alturas entre los 2.800 y los 3.200 m s.n.m; amplia diversidad biológica; estrato de árboles y arbustos entre los 3 y los 8 metros de alto; regeneración muy lenta, dada por las condiciones muy limitantes de temperatura; presenta árboles como el raque, encenillo, mortifio, canelo, romero, aliso, como los predominantes.

Igualmente, se distingue tres ecosistemas esenciales:

- Bosque subandino húmedo (entre 1.200 y 2.000 metros sobre el nivel del mar).
- Bosque alto andino húmedo (entre 2.000 y 3.300 metros de altitud).
- Páramo (con altitudes superiores a los 3.300 metros).



En el recorrido realizado por los estudiantes de la materia de Edafología, se pudo observar el bosque alto andino y algunas características muy importantes de este.

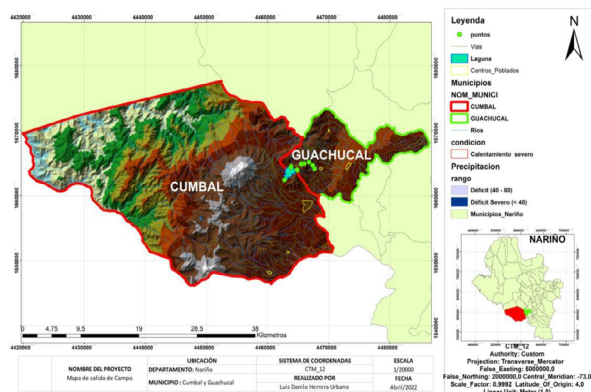
Figura 1

Bosques observados en el recorrido



Figura 2

Mapa del recorrido a la Laguna Cumbal



Conclusiones

Los bosques alto andinos son parte importante de los ecosistemas de Colombia. Son el mundo por excelencia, de las bromelias y de las orquídeas. Se caracterizan por un número de aves y anfibios impresionante. Representan un papel clave en la provisión de bienes y servicios ecosistémicos, ya que regulan el clima y el suministro de agua, mitigan inundaciones y sequías y, además, reducen las emisiones de gases de efecto invernadero.

Referencias

- Andean Forests. (s.f.). Ecosistemas. Los Andes y sus bosques. <https://www.andeanforests.org/ecosistemas-andinos/>
- Belalcázar, P. A. y Puerres, O. A. (2016). *Caracterización biofísica del resguardo indígena de Cumbal, Nariño, mediante herramientas de información geográfica* [Tesis de Especialización, Universidad de Manizales]. <https://ridum.umanizales.edu.co/xmlui/handle/20.500.12746/2550>
- Zúñiga, F., Huertas, J., Guerrero, G., Sarasty, J., Dörner, J. y Burbano, H. (2018). Propiedades morfológicas de los suelos asociadas a los ecosistemas de Páramo, Nariño, Sur de Colombia. *Terra Latinoamericana*, 36(2), 183-196. <https://doi.org/10.28940/terra.v36i2.363>.

